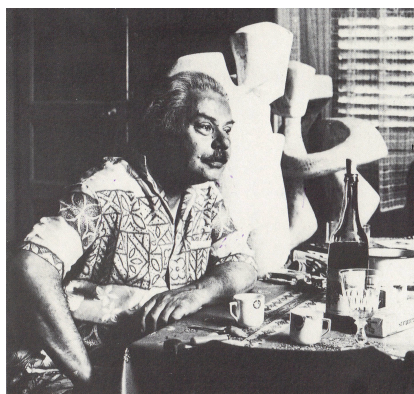


# Galerie E.G.P



## Roger Desserprit

Né en 1923, France – Mort en 1985, France

Roger Desserprit est né le 9 mars 1923 à Buxy, Saône et Loire et meurt en 1985.

Dès son plus jeune âge, il présente un vif intérêt pour la peinture et le dessin. Il commence des études de peinture en 1938 et intègre l'École des Beaux Arts de Paris en 1941, tout juste âgé de 18 ans.

Mais l'enseignement extrêmement classique de l'Institution ne lui convient pas. Lorsqu'il nous fait part de ses années d'apprentissage, il évoque des pans de peintures de Michel Angelo représentant la modernité de l'époque, tandis que la majorité des tâches à exécuter étaient des études d'antiques.

Il semble que l'ouverture aux mouvements artistiques de la fin du XIX<sup>e</sup> siècle et des premières décennies du XX<sup>e</sup> se soit faite pour Desserprit de façon livresque d'une part (Van Gogh, Gauguin) et d'autre part à travers la fréquentation des galeries du quartier latin où les œuvres de Derain, Vlaminck, et bien d'autres, étaient exposées.

A partir de 1943, il est obligé de rester en sanatorium où il peint ses mains d'une manière assez proche de celle du cubisme. Trois ans de maladie le forcent au fur et à mesure à considérer une rencontre avec d'autres artistes afin de trouver "l'authenticité à un âge où les confrontations et critiques sont obligatoires et nécessaires".

### LE GROUPE MADI

Par l'intermédiaire d'André Frénaud, Roger Desserprit fait la connaissance de Bazaine, Ubac et Vieira da Silva dont il fréquentera régulièrement les ateliers.

Chez Vieira da Silva il rencontre notamment l'Uruguayen Carmelo Arden Quin, initiateur du groupe MADI fondé en 1946 au Brésil. Roger Desserprit travaillera par la suite avec Juan Mêle, Gregorio Vardanega et José Bresciani, et fait de multiples rencontres : Michel Seuphor, Marcelle Cahn, Herbin, Arp, Del Marle.

En 1949, il participe au tout jeune Salon des Réalités Nouvelles (fondé en 1946).

Une exposition MADI est organisée en avril 1950 à la Galerie Colette Allendy, regroupant des œuvres de Arden Quin, Bresciani, Desserprit, Eielson, Vardanega. L'ensemble est d'ailleurs transféré au Salon des Réalités Nouvelles cette même année.

Les théories MADI relèvent d'une esthétique abstraite de type géométrique issue du néoplasticisme

# Galerie E.G.P

de Mondrian et des réflexions sur l'art concret de Van Doesburg. Roger Desserprit fait donc définitivement partie de l'avant-garde de son temps.

## LE GROUPE ESPACE ET L'EXPOSITION CHEZ COLETTE ALLENDY

Avec la parution en 1951 d'un manifeste, non daté, et l'appui de la revue *Art d'Aujourd'hui* fondée en 1949 par l'un des membres du groupe, André Bloc, les 23 signataires plasticiens dont Del Marle, le président, Béothy, Desserprit, Gorin, Jacobsen, Lardera, Schoffer, Vasarely ainsi que des architectes revendiquent l'intégration ou la "synthèse des arts".

Avec des techniques contemporaines, dans une expression non figurative qui intervient directement sur la communauté, la création plastique doit être fonctionnelle, s'inscrire dans un « Espace réel ».  
« Un Art devenu spatial par la pénétration sensible et modulée de la Lumière dans l'œuvre, un Art dont la conception et l'exécution s'appuient sur la simultanéité des aspects dans les trois dimensions non suggérées, mais tangibles ».

Il convient d'évoquer l'exposition personnelle de Roger Desserprit en 1951 chez Colette Allendy intitulée « Structures et Reliefs Lumineux ». Michel Seuphor commente favorablement l'exposition dans *Art d'Aujourd'hui* (série 2, n°7, juillet 1951) de même que Georges Boudaille dans les colonnes de l'hebdomadaire *Art* du 18 mai 1951.

## LE SALON DES RÉALITÉS NOUVELLES

Depuis 1949, Roger Desserprit expose au Salon des Réalités Nouvelles, manifestation qui se déroule au Musée d'Art Moderne de la Ville de Paris et se place résolument dans la voie d'un art "abstrait/concret/constructiviste/non figuratif" comme le précise le catalogue.

Les tenants d'un art géométrique sont majoritaires. Le Comité du Salon rassemble, outre le président fondateur, Fredo Sidès, les artistes membres: Arp, Besançon, Sonia Delaunay, Dewasne, Gleizes, Gorin, Pevsner. Le sociétaire Roger Desserprit, trésorier du Salon, obtient pour son art le soutien de Fernand Léger, Pevsner, Closon, Herbin, Sonia Delaunay et Kupka.

Des œuvres de Roger Desserprit se trouvent dans différentes collections privées, notamment en France et en Italie, au Musée de Grenoble, au Musée d'Art Moderne de la Ville de Paris, au Musée des Ursulines de Mâcon. Une sculpture appartient à la ville de Mâcon. Roger Desserprit a réalisé une œuvre pour la Crypte des Déportés sur l'Île Saint-Louis à Paris.

## LES ŒUVRES DES ANNÉES 1970

Ces années constituent peut-être le moment charnière pour la compréhension de l'œuvre de Desserprit.

Les lignes deviennent plus souples, comme libérées du formalisme antérieur, et la lumière fait son travail de mise en rapport avec l'espace, abolissant les notions de mesure et de technicité. L'appartenance de Roger Desserprit à des groupes et des mouvements artistiques lui apparaît aujourd'hui comme une étape nécessaire mais non déterminante.

Les notions de synthèse, de complémentarité et d'harmonie sont évidentes.

Roger Desserprit donne aux interrogations métaphysiques qui l'angoissent la réponse symbolique de l'artiste, affirmant sa vocation d'être résolument peintre.

# Galerie E.G.P

## Expositions personnelles (sélection)

1950: Galerie Colette Allendy, exposition MADI  
1951: Galerie Colette Allendy, « Structures et reliefs lumineux »  
1957: Galerie Pagani, Milan (Italie)  
1978 : Château des Fontaine, Université de Picardie  
1989 : Galerie Franka Berndt, Paris  
1998 : Galerie Park Palace, Monaco

1957 : Décoration sculptée dans l'Eglise Saint-Jacques d'Amiens

## Salons / Biennales / Prix

1949-1961 : Salon des Réalités Nouvelles  
1957: 1<sup>er</sup> prix de la Biennale de Bordeaux  
1958: Prix d'honneur à la Triennale de Milan (Italie)  
1961 - 1963: Salon de la jeune sculpture

## Musées

Musée d'Art Moderne de la Ville de Paris  
Musée des Ursulines, Mâcon  
Musée de Grenoble



Roger Desserprit, Composition, 1977, huile sur toile

20 West 20th Street, 2nd floor  
New York, NY 10011 | USA  
+ 1 (212) 822 8509

[contact@artegp.com](mailto:contact@artegp.com) | [www.artegp.com](http://www.artegp.com)

20, rue Germain Pilon  
75018 Paris | France  
+ 33 (0)9 81 20 52 57